



Copla ROS HD

CARACTERÍSTICAS TÉCNICAS

Material: Acero

Acabado: Galvanizado en caliente

Temperatura de utilización: -5 +90°C

Resistencia a la compresión: >1250 N

Resistencia al impacto: > 300 J

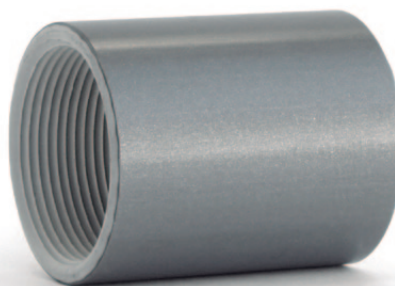
Resistencia a la corrosión de sistemas de tubos: Media

No propaga la llama

Fabricado bajo norma IEC61386

Código SEC: 4-4-2-2-1-1-5-4-2-3-1-0

Garantía: 6 Meses



Especificaciones Técnicas según
Norma IEC 61386-1:2008-02
IEC 61386-21 : 2002-02

Código	Referencia	Medida (mm)	D Ø Exterior (mm)	d Ø Interior (mm)	L Longitud (mm)	Tipo Rosca	Peso (Kg)	Embalaje (Unidad)
120241	21252500	20	26	20	42	20x1,5	0,02	100
120242	21252550	25	32	25	42	25x1,5	0,04	50
120243	21252600	32	38	32	52	32x1,5	0,05	50
120244	21252650	40	46	40	52	40x1,5	0,07	25
120245	21252700	50	56	50	52	50x1,5	0,15	10
120246	21252750	63	69	63	60	63x1,5	0,18	20
120247	21252770	75	83	75	60,2	75x1,5	0,27	10

CERTIFICACIONES



MEDIDAS

