



Tablero Mural Poliester



CARACTERÍSTICAS TÉCNICAS

Material: Poliester

Puerta: Con sistema de cerradura (Doble Chapa)

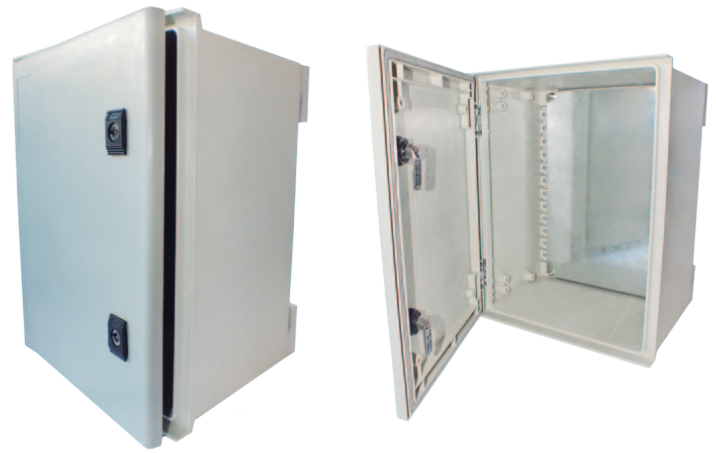
Modelo XJRH

Resistencia a: Oxidación y corrosión

Incluye: Placa de montaje metálica galvanizada

Embalaje: 1 unidad

Garantía: 6 meses



Código	Referencia	Medida (mm)			Peso (Kg)
		alto	Ancho	Fondo	
101173	90651778	400	300	200	4,4
101174	90651779	500	400	200	7,8
101175	90651780	600	400	230	9,4

MEDIDAS

